

## Mietpreise 2023/2024

### Mietinformationen

Das Ferienzentrum SOLEVAL liegt im Herzen der Lenzerheide auf 1500 m. ü. M. Zur Rothorn Talstation, zum Heidsee und ins Dorfzentrum sind es nur gerade 10 Minuten zu Fuss. Durch eine Sportbushaltestelle direkt vor der Anlage sind Sie jederzeit auch ohne Auto flexibel.

Alle Wohnungen sind zeitgemäss und charmant eingerichtet. Sie bieten genügend Raum und die Möglichkeit, sich individuell zu entfalten. Zudem verfügen die Ferienwohnungen über eine Küche mit Geschirrspüler und Backofen, Balkon, TV und teilweise Kamin.

#### Ankunft/Abreise

**Ankunft:** bis 18.00 Uhr  
Bei Verspätung avisieren Sie uns bitte unter  
Tel. +41 (0)81 385 17 00.

**Abreise:** bis 9.00 Uhr

#### SOLEVAL-Leihartikel

Kinderstuhl, Bettgitter, Raclette-Ofen, Adapter sowie diverse unterhaltsame Spiele für Kinder und Erwachsene.

#### Frühstücks-Kiosk

Der Frühstücks-Kiosk ist in der Wintersaison (Weihnachten bis Ostern), im Sommer (Juli und August) sowie während der Herbstferien (anfangs Oktober) täglich von 7.30 – 10.00 Uhr geöffnet. Standort: Haus Valatscha.

#### SOLEVAL-Post

Ankommende Post legt der Briefträger direkt in jeden Ferienwohnungs-Briefkasten, sofern auf der Ferienadresse die Wohnungsnummer ausdrücklich vermerkt ist.

#### Bergbahn-Abonnemente

Im Winter sind Skipässe und Tageskarten für die Bergbahnen an der Réception 2 im Haus Curtschin erhältlich.

#### Gratis-Sportbus

Während der Wintersaison (Weihnachten – Ostern) und im Sommer (ca. Mitte Juli bis ca. 20. Oktober) verkehrt der Gratis-Sportbus nach Fahrplan. Die Haltestelle befindet sich vor der SOLEVAL-Parkgarage.

#### Im Mietpreis inbegriffen:

- **Autoabstellplatz** (in gedeckter Einstellhalle)
- **Energiekosten** (Strom, Warmwasser, Heizung)
- **Hallenbadbenützung** (kostenloser Eintritt ins Bad H2 Lai)
- **Kostenloses W-Lan**

#### Miet-Konditionen

Im Winter und in der Sommer-Hochsaison beträgt die Mindestmietdauer eine Woche (Samstag bis Samstag) mit 7 Übernachtungen. Die Wohnungen sind am Ankunftstag ab 15 Uhr beziehbar und am Abreisetag bis 9 Uhr zu räumen.

**Zahlungsmodalitäten:** 1/3 der Mietsumme bei Vertragsabschluss, 2/3 der Mietsumme bis 3 Wochen vor Mietbeginn.

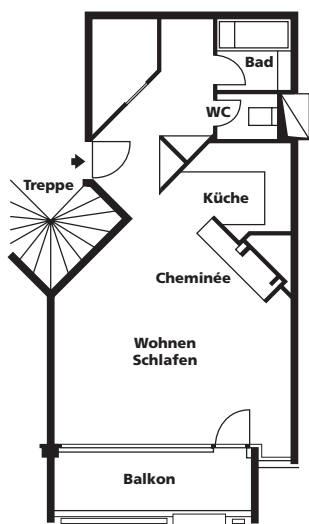
Um die **Abrechnung der Nebenkosten** (Kurtaxe, Wäsche, Schlussreinigung und Buchungsgebühr) zu erleichtern, bitten wir Sie, bei der Ankunft ein Depot von CHF 100.– (*in Bar*) pro Wohnung zu hinterlegen.

Bei vorzeitigem Rücktritt vom Mietvertrag erheben wir folgende **Umtriebs- und Ausfallentschädigungen:**

bis 8 Wochen vor Mietbeginn: ..... CHF 60.–  
bis 4 Wochen vor Mietbeginn: ..... 20% des Mietpreises  
bis 2 Wochen vor Mietbeginn: ..... 50% des Mietpreises  
weniger als 2 Wochen vor Mietbeginn: ..... 80% des Mietpreises  
am Anreisetag: ..... 100% des Mietpreises

- Auf Wunsch können Sie eine **Annulationskosten-Versicherung** abschliessen. Informationen dazu erhalten Sie zusammen mit der Buchungsbestätigung.
- **Haustiere** dürfen nur mit Zustimmung von SOLEVAL mitgebracht werden.
- Die auf der Buchungsbestätigung **angegebene Personenzahl** ist verbindlich.
- **Schlussreinigung:** Die Schlussreinigung wird durch SOLEVAL durchgeführt. Die Wohnung ist jedoch besenrein zu verlassen.

## 1-Zimmer-Wohnung für 2 Personen



### Preis pro Woche Sommer/Herbst 2023

	Premium	Standard	Budget		
CHF 602.–	532.–	455.–	05.06.23 – 01.07.23	Sommer-Sparferien	
CHF 707.–	637.–	560.–	01.07.23 – 12.08.23	Sommerferien	
CHF 602.–	532.–	455.–	12.08.23 – 19.08.23	Sommerferien	
CHF 567.–	497.–	420.–	19.08.23 – 23.09.23	Sommerferien	
CHF 602.–	532.–	455.–	23.09.23 – 30.09.23	Herbst-Sparferien	
CHF 707.–	637.–	560.–	30.09.23 – 14.10.23	Herbstferien	
CHF 602.–	532.–	455.–	14.10.23 – 21.10.23	Herbst-Sparferien	

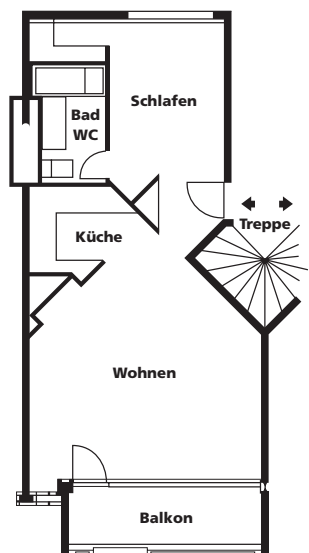
### Preis pro Woche Winter 2023/2024

	Premium	Standard	Budget		
CHF 826.–	756.–	616.–	09.12.23 – 16.12.23	Winter-Sparferien	
CHF 1225.–	1155.–	1015.–	16.12.23 – 23.12.23	Winterferien	
CHF 1330.–	1260.–	1120.–	23.12.23 – 06.01.24	Weihnachten	
CHF 826.–	756.–	616.–	06.01.24 – 27.01.24	Winter-Sparferien	
CHF 1225.–	1155.–	1015.–	27.01.24 – 02.03.24	Winterferien	
CHF 826.–	756.–	616.–	02.03.24 – 16.03.24	Winter Sparferien	
CHF 770.–	700.–	595.–	16.03.24 – 23.03.24	Winter-Sparferien	
CHF 826.–	756.–	616.–	23.03.24 – 06.04.24	Winter-Sparferien	

### Nebenkosten

<b>Schlussreinigung</b> <b>ab 01.11.2023</b> (obligatorisch)	CHF 115.– <b>CHF 120.–</b>
<b>Bett-, Bad- und Küchenwäsche</b> pro Garnitur und Person gemäss Bestellung (kann auch mitgebracht werden)	CHF 25.–
<b>Kinderbett</b> (exkl. Bettwäsche) pro Woche	CHF 35.–
<b>Haustiere</b> pro Woche (nur mit Zustimmung von SOLEVAL erlaubt)	CHF 70.–
<b>Buchungsgebühr</b>	CHF 30.–
<b>Kurtaxe Sommer und Winter</b> pro Logiernacht	
Personen ab 17 Jahren	CHF 4.50
Kinder 0-16 Jahre	CHF 0.00

## 1 1/2-Zimmer-Wohnung für 2 – 4 Personen



### Preis pro Woche Sommer/Herbst 2023

	Premium	Standard	Budget		
CHF 700.–	623.–	546.–	05.06.23 – 01.07.23	Sommer-Sparferien	
CHF 840.–	763.–	686.–	01.07.23 – 12.08.23	Sommerferien	
CHF 700.–	623.–	546.–	12.08.23 – 19.08.23	Sommerferien	
CHF 644.–	567.–	490.–	19.08.23 – 23.09.23	Sommerferien	
CHF 700.–	623.–	546.–	23.09.23 – 30.09.23	Herbst-Sparferien	
CHF 840.–	763.–	686.–	30.09.23 – 14.10.23	Herbstferien	
CHF 700.–	623.–	546.–	14.10.23 – 21.10.23	Herbst-Sparferien	

### Preis pro Woche Winter 2023/2024

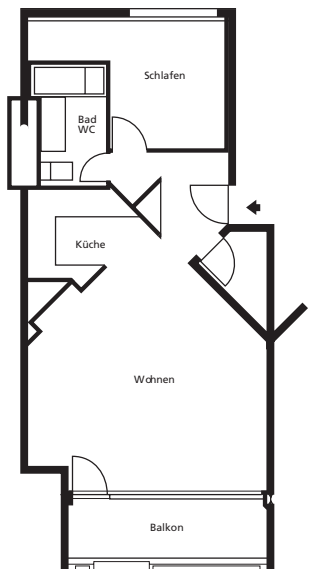
	Premium	Standard	Budget		
CHF 1036.–	966.–	826.–	09.12.23 – 16.12.23	Winter-Sparferien	
CHF 1491.–	1421.–	1281.–	16.12.23 – 23.12.23	Winterferien	
CHF 1680.–	1610.–	1470.–	23.12.23 – 06.01.24	Weihnachten	
CHF 1036.–	966.–	826.–	06.01.24 – 27.01.24	Winter-Sparferien	
CHF 1491.–	1421.–	1281.–	27.01.24 – 02.03.24	Winterferien	
CHF 1036.–	966.–	826.–	02.03.24 – 16.03.24	Winter Sparferien	
CHF 931.–	861.–	721.–	16.03.24 – 23.03.24	Winter-Sparferien	
CHF 1036.–	966.–	826.–	23.03.24 – 06.04.24	Winter-Sparferien	

\* Für alle Wohnungen im Haus Curtschin erhöhen sich die Mietpreise um CHF 49.– pro Woche

### Nebenkosten

<b>Schlussreinigung</b> <b>ab 01.11.2023</b> (obligatorisch)	CHF 120.– <b>CHF 125.–</b>
<b>Bett-, Bad- und Küchenwäsche</b> pro Garnitur und Person gemäss Bestellung (kann auch mitgebracht werden)	CHF 25.–
<b>Kinderbett</b> (exkl. Bettwäsche) pro Woche	CHF 35.–
<b>Haustiere</b> pro Woche (nur mit Zustimmung von SOLEVAL erlaubt)	CHF 70.–
<b>Buchungsgebühr</b>	CHF 30.–
<b>Kurtaxe Sommer und Winter</b> pro Logiernacht	
Personen ab 17 Jahren	CHF 4.50
Kinder 0-16 Jahre	CHF 0.00

## 2-Zimmer-Wohnung bis 4 Personen



### Preis pro Woche Sommer/Herbst 2023

	Premium	Standard	Budget		
CHF 749.–	672.–	595.–	05.06.23 – 01.07.23	Sommer-Sparferien	
CHF 924.–	847.–	770.–	01.07.23 – 12.08.23	Sommerferien	
CHF 749.–	672.–	595.–	12.08.23 – 19.08.23	Sommerferien	
CHF 700.–	623.–	546.–	19.08.23 – 23.09.23	Sommerferien	
CHF 749.–	672.–	595.–	23.09.23 – 30.09.23	Herbst-Sparferien	
CHF 924.–	847.–	770.–	30.09.23 – 14.10.23	Herbstferien	
CHF 749.–	672.–	595.–	14.10.23 – 21.10.23	Herbst-Sparferien	

### Preis pro Woche Winter 2023/2024

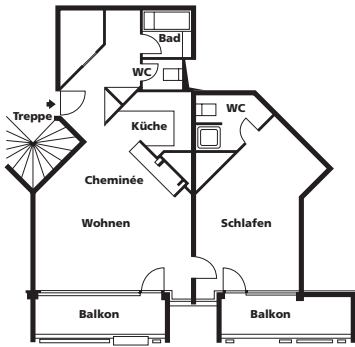
	Premium	Standard	Budget		
CHF 1113.–	1043.–	903.–	09.12.23 – 16.12.23	Winter-Sparferien	
CHF 1589.–	1519.–	1379.–	16.12.23 – 23.12.23	Winterferien	
CHF 1827.–	1757.–	1617.–	23.12.23 – 06.01.24	Weihnachten	
CHF 1113.–	1043.–	903.–	06.01.24 – 27.01.24	Winter-Sparferien	
CHF 1589.–	1519.–	1379.–	27.01.24 – 02.03.24	Winterferien	
CHF 1113.–	1043.–	903.–	02.03.24 – 16.03.24	Winter Sparferien	
CHF 1001.–	931.–	791.–	16.03.24 – 23.03.24	Winter-Sparferien	
CHF 1113.–	1043.–	903.–	23.03.24 – 06.04.24	Winter-Sparferien	

\* Für alle Wohnungen im Haus Curtschin erhöhen sich die Mietpreise um CHF 49.– pro Woche

### Nebenkosten

<b>Schlussreinigung</b> <b>ab 01.11.2023</b> (obligatorisch)	CHF 125.– <b>CHF 130.–</b>
<b>Bett-, Bad- und Küchenwäsche</b> pro Garnitur und Person gemäss Bestellung (kann auch mitgebracht werden)	CHF 25.–
<b>Kinderbett</b> (exkl. Bettwäsche) pro Woche	CHF 35.–
<b>Haustiere</b> pro Woche (nur mit Zustimmung von SOLEVAL erlaubt)	CHF 70.–
<b>Buchungsgebühr</b>	CHF 30.–
<b>Kurtaxe Sommer und Winter</b> pro Logiernacht	
Personen ab 17 Jahren	CHF 4.50
Kinder 0-16 Jahre	CHF 0.00

## 2 1/2-Zimmer-Wohnung bis 4 Personen



### Preis pro Woche Sommer/Herbst 2023

	Premium	Standard	Budget		
CHF 805.–	728.–		05.06.23 – 01.07.23	Sommer-Sparferien	
CHF 959.–	882.–		01.07.23 – 12.08.23	Sommerferien	
CHF 805.–	728.–		12.08.23 – 19.08.23	Sommerferien	
CHF 749.–	672.–		19.08.23 – 23.09.23	Sommerferien	
CHF 805.–	728.–		23.09.23 – 30.09.23	Herbst-Sparferien	
CHF 959.–	882.–		30.09.23 – 14.10.23	Herbstferien	
CHF 805.–	728.–		14.10.23 – 21.10.23	Herbst-Sparferien	

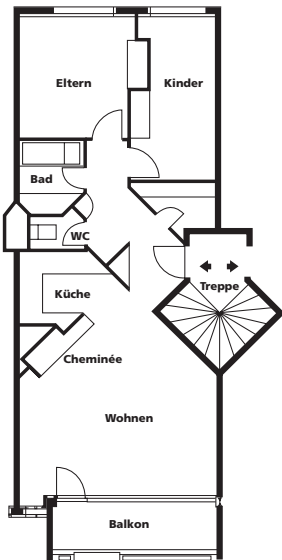
### Preis pro Woche Winter 2023/2024

	Premium	Standard	Budget		
CHF 1169.–	1099.–		09.12.23 – 16.12.23	Winter-Sparferien	
CHF 1722.–	1652.–		16.12.23 – 23.12.23	Winterferien	
CHF 1995.–	1925.–		23.12.23 – 06.01.24	Weihnachten	
CHF 1169.–	1099.–		06.01.24 – 27.01.24	Winter-Sparferien	
CHF 1722.–	1652.–		27.01.24 – 02.03.24	Winterferien	
CHF 1169.–	1099.–		02.03.24 – 16.03.24	Winter Sparferien	
CHF 1050.–	980.–		16.03.24 – 23.03.24	Winter-Sparferien	
CHF 1169.–	1099.–		23.03.24 – 06.04.24	Winter-Sparferien	

### Nebenkosten

<b>Schlussreinigung</b>	CHF 145.–
<b>ab 01.11.2023</b>	<b>CHF 165.–</b>
(obligatorisch)	
<b>Bett-, Bad- und Küchenwäsche</b>	
pro Garnitur und Person	
gemäss Bestellung	CHF 25.–
(kann auch mitgebracht werden)	
<b>Kinderbett</b> (exkl. Bettwäsche)	
pro Woche	CHF 35.–
<b>Haustiere</b>	
pro Woche	CHF 70.–
(nur mit Zustimmung von SOLEVAL erlaubt)	
<b>Buchungsgebühr</b>	CHF 30.–
<b>Kurtaxe Sommer und Winter</b>	
pro Logiernacht	
Personen ab 17 Jahren	CHF 4.50
Kinder 0-16 Jahre	CHF 0.00

## 3-Zimmer-Wohnung für 4 – 5 Personen



### Preis pro Woche Sommer/Herbst 2023

	Premium	Standard	Budget		
CHF 889.–	812.–	735.–	05.06.23 – 01.07.23	Sommer-Sparferien	
CHF 1064.–	987.–	910.–	01.07.23 – 12.08.23	Sommerferien	
CHF 889.–	812.–	735.–	12.08.23 – 19.08.23	Sommerferien	
CHF 840.–	763.–	686.–	19.08.23 – 23.09.23	Sommerferien	
CHF 889.–	812.–	735.–	23.09.23 – 30.09.23	Herbst-Sparferien	
CHF 1064.–	987.–	910.–	30.09.23 – 14.10.23	Herbstferien	
CHF 889.–	812.–	735.–	14.10.23 – 21.10.23	Herbst-Sparferien	

### Preis pro Woche Winter 2023/2024

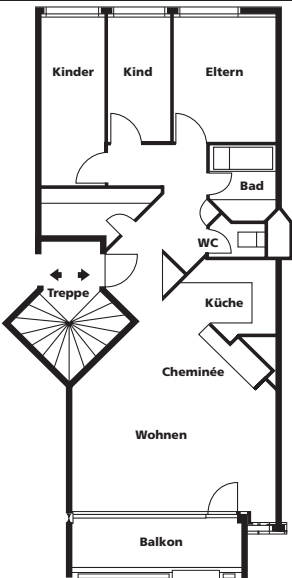
	Premium	Standard	Budget		
CHF 1246.–	1176.–	1036.–	09.12.23 – 16.12.23	Winter-Sparferien	
CHF 1820.–	1750.–	1610.–	16.12.23 – 23.12.23	Winterferien	
CHF 2135.–	2065.–	1925.–	23.12.23 – 06.01.24	Weihnachten	
CHF 1246.–	1176.–	1036.–	06.01.24 – 27.01.24	Winter-Sparferien	
CHF 1820.–	1750.–	1610.–	27.01.24 – 02.03.24	Winterferien	
CHF 1246.–	1176.–	1036.–	02.03.24 – 16.03.24	Winter Sparferien	
CHF 1120.–	1050.–	910.–	16.03.24 – 23.03.24	Winter-Sparferien	
CHF 1246.–	1176.–	1036.–	23.03.24 – 06.04.24	Winter-Sparferien	

\* Für alle Wohnungen im Haus Curtschin erhöhen sich die Mietpreise um CHF 49.– pro Woche

### Nebenkosten

<b>Schlussreinigung</b>	CHF 145.–
<b>ab 01.11.2023</b>	<b>CHF 155.–</b>
(obligatorisch)	
<b>Bett-, Bad- und Küchenwäsche</b>	
pro Garnitur und Person	
gemäss Bestellung	CHF 25.–
(kann auch mitgebracht werden)	
<b>Kinderbett</b> (exkl. Bettwäsche)	
pro Woche	CHF 35.–
<b>Haustiere</b>	
pro Woche	CHF 70.–
(nur mit Zustimmung von SOLEVAL erlaubt)	
<b>Buchungsgebühr</b>	CHF 30.–
<b>Kurtaxe Sommer und Winter</b>	
pro Logiernacht	
Personen ab 17 Jahren	CHF 4.50
Kinder 0-16 Jahre	CHF 0.00

## 4-Zimmer-Wohnung für 6 – 7 Personen



### Preis pro Woche Sommer/Herbst 2023

	Premium	Standard	Budget		
CHF	952.–	875.–	05.06.23 – 01.07.23	Sommer-Sparferien	
CHF	1113.–	1036.–	01.07.23 – 12.08.23	Sommerferien	
CHF	952.–	875.–	12.08.23 – 19.08.23	Sommerferien	
CHF	896.–	819.–	19.08.23 – 23.09.23	Sommerferien	
CHF	952.–	875.–	23.09.23 – 30.09.23	Herbst-Sparferien	
CHF	1113.–	1036.–	30.09.23 – 14.10.23	Herbstferien	
CHF	952.–	875.–	14.10.23 – 21.10.23	Herbst-Sparferien	

### Preis pro Woche Winter 2023/2024

	Premium	Standard	Budget		
CHF	1330.–	1190.–	09.12.23 – 16.12.23	Winter-Sparferien	
CHF	1960.–	1820.–	16.12.23 – 23.12.23	Winterferien	
CHF	2289.–	2149.–	23.12.23 – 06.01.24	Weihnachten	
CHF	1330.–	1190.–	06.01.24 – 27.01.24	Winter-Sparferien	
CHF	1960.–	1820.–	27.01.24 – 02.03.24	Winterferien	
CHF	1330.–	1190.–	02.03.24 – 16.03.24	Winter Sparferien	
CHF	1190.–	1050.–	16.03.24 – 23.03.24	Winter-Sparferien	
CHF	1330.–	1190.–	23.03.24 – 06.04.24	Winter-Sparferien	

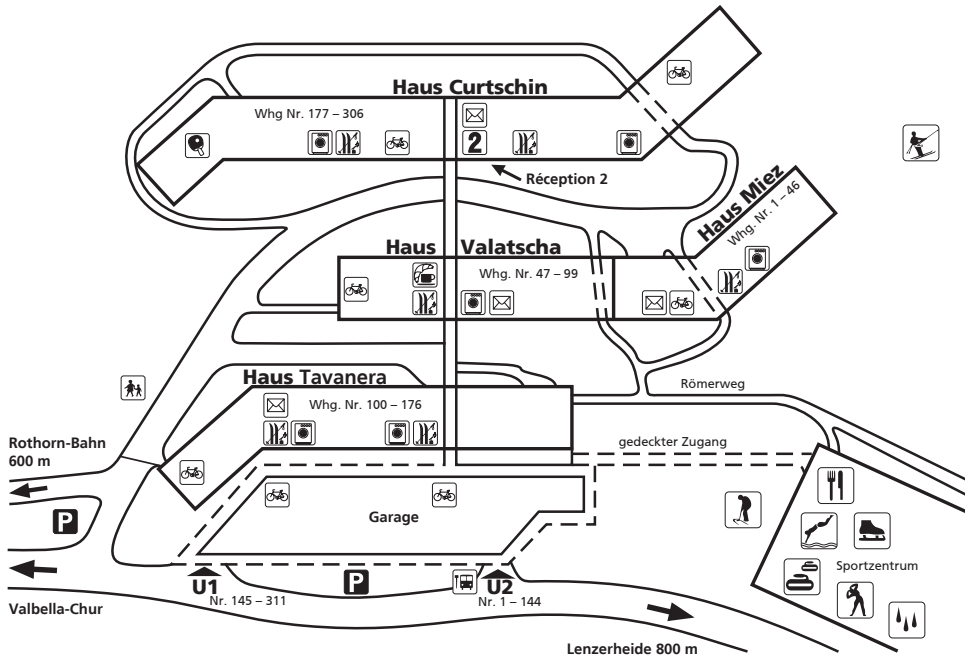
4 1/2 Zimmer-Wohnungen auf Anfrage

\* Für alle Wohnungen im Haus Curtschin erhöhen sich die Mietpreise um CHF 49.– pro Woche

### Nebenkosten

<b>Schlussreinigung</b>	CHF 155.–
<b>ab 01.11.2023</b>	<b>CHF 165.–</b>
(obligatorisch)	
<b>Bett-, Bad- und Küchenwäsche</b>	
pro Garnitur und Person	
gemäss Bestellung	CHF 25.–
(kann auch mitgebracht werden)	
<b>Kinderbett</b> (exkl. Bettwäsche)	
pro Woche	CHF 35.–
<b>Haustiere</b>	
pro Woche	CHF 70.–
(nur mit Zustimmung von SOLEVAL erlaubt)	
<b>Buchungsgebühr</b>	CHF 30.–
<b>Kurtaxe Sommer und Winter</b>	
pro Logiernacht	
Personen ab 17 Jahren	CHF 4.50
Kinder 0-16 Jahre	CHF 0.00

# Soleval Orientierungsplan



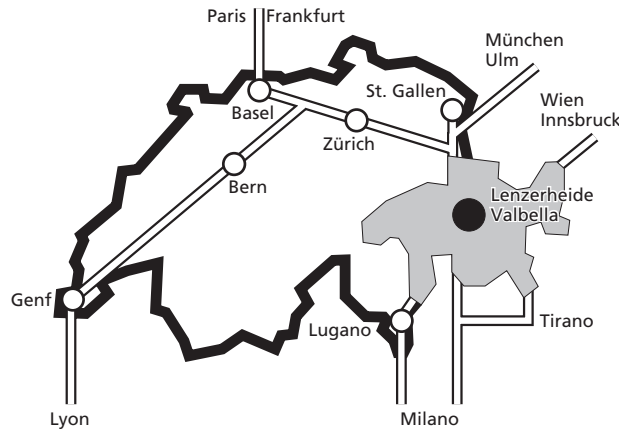
- Frühstücks-Kiosk
- Haltestelle Sportbus
- Briefkästen
- Skiräume
- Tischtennis und Fussballkasten
- Besucher-Parkplätze
- Kinderspielplatz
- Skilift Dieschen
- Veloständer
- Waschküche

## Kontakt und Lage

**Ferienzentrum SOLEVAL**  
 Verwaltung + Vermietung  
 Dieschen sot 14  
 CH-7078 Lenzerheide

**Telefon: +41 (0)81 385 17 00**

**E-Mail: soleval@soleval.ch**  
 www.soleval.ch



### Distanzen

Basel – Lenzerheide:	224 km
St. Gallen – Lenzerheide:	100 km
Lugano – Lenzerheide:	139 km

